

Ihr Tagungshaus
im Herzen
Deutschlands



Inspiration

Zeit und Raum für
Begegnungen, Gespräche, Ideen,
Einblicke und Ausblicke.

Ein Ort des Lernens,
der neuen Gedanken,
des Durchatmens,
des Wohlfühlens.





Atmosphäre

Erleben Sie das Flair des ehemaligen
»Kurhotel Waldschlösschen«:
Historische trifft auf moderne,
klare Architektur.

Die lichtdurchfluteten Räume
des Waldschlösschens (1902),
des Waldhauses (1990)
und des Gartenhauses (2008),
vermitteln eine wohlthuende
Atmosphäre.

Aus jedem Fenster
geht der Blick ins Grüne –
das kleine Fachwerkschloss
mit seinem großen Garten
liegt im Tal des Wendebachs
inmitten weiter Wälder.

Ein guter Ort,
um zum Wesentlichen
zu kommen.





Arbeiten und Wohlfühlen

Ihre erfolgreiche Tagung,
Ihre gelungene Veranstaltung,
Ihr lebendiges und nachhaltiges Seminar:

Wir holen Sie aus dem Alltag.
Wir ermöglichen konstruktive Arbeit
und inhaltsreiche Gespräche.

Wir bieten den Rahmen für Wohlbefinden
und Erholung abseits vom täglichen Stress
als ideale Voraussetzung für eine
erfolgreiche Veranstaltung
und erlebnisreiche Tage.





Kulinarisch

Genuss: Wir umsorgen Sie mit gesunden Lebensmitteln für Ihr leibliches Wohl.

Lassen Sie sich am Morgen mit einem reichhaltigen Frühstücksbuffet begrüßen, mittags ein mehrgängiges Menü servieren und wählen Sie Ihr Abendessen am Buffet.

Jede Mahlzeit bereiten wir Ihnen selbstverständlich auch vegetarisch zu. Am Vormittag und Nachmittag gibt es Kaffee, Tee, Obst und Gebäck.

Ein ausgewähltes Angebot an alkoholfreien und alkoholischen Getränken sowie Snacks steht für Sie bereit.



Außergewöhnlich

Im Waldschlösschen können Sie im Winter am Kamin und im Sommer auf den Terrassen arbeiten.

Sie können die kommunikationsfördernde Atmosphäre des Großen Saales genießen oder in abwechslungsreich gestalteten Seminar- und Aufenthaltsräumen ins Gespräch kommen.

Alle Tagungs- und Seminarräume sind mit modernen Medien und Arbeitsmitteln ausgestattet und werden durch Räume für Kleingruppenarbeit ergänzt.

Ideal ist das Haus auch für musikalische Arbeit: Wir können Ihnen vier Klaviere zur Verfügung stellen.





Leben spüren

Der Tag hat 24 Stunden.

Die Erholung beginnt in den individuell eingerichteten Zimmern.

Das Waldschlösschen bietet in seinen drei Gebäuden insgesamt 52 Zimmer mit 75 Betten.

Fast alle Zimmer haben ein eigenes Bad.

In einem kleinen separaten Wohnbereich des Altbaus teilen sich jeweils zwei Zimmer ein Bad.

Im Waldhaus sind einige Zimmer rollstuhlgerecht eingerichtet, im Seminarbereich stehen zwei Sanitärräume für Rollstuhlfahrer_innen zur Verfügung. Sieben Seminarräume sind ebenerdig zu erreichen.

Jeder Raum öffnet den Blick auf Gärten und Wald – ein Ort, um Kraft zu schöpfen.

Entspannung in der Sauna,
Erholung am nahen Wendebachstausee,
sich im Garten sonnen, durch die Natur joggen,
in der Bibliothek lesen:

Leben spüren und genießen!



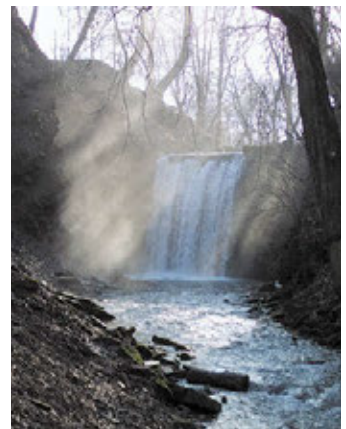


Natur erleben

Hohe Laubbäume
werfen wohltuenden Schatten;
Sonnenstrahlen, die durch die Äste fallen,
glitzern im Wasser des Wendebaches.

Beeindruckende Felsformationen aus
rotem Buntsandstein wie der »Hurkutstein«
und die »Jägersteine« sind nahegelegene
Wanderziele. Sie boten schon den
Menschen in der Steinzeit Unterschlupf.

Von der Burgruine auf der Doppelkuppe
der Gleichen gleitet der Blick weit
über das Mittelgebirge bis nach
Thüringen, Hessen und zum Harz.



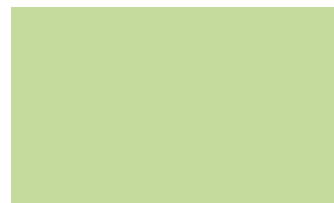
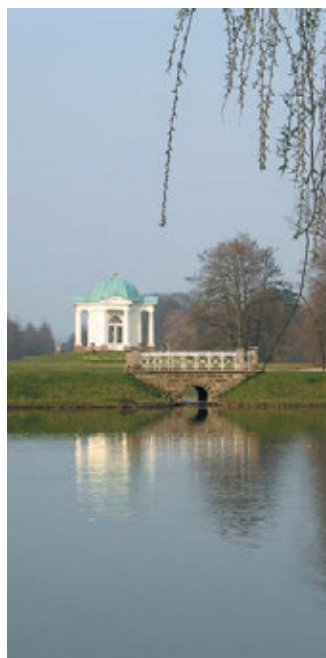


Der Puls der Stadt

Die lebendige Universitätsstadt Göttingen bietet bis tief in die Nacht »Dramatisches« im Deutschen und Jungen Theater, Kabarett in der Galerie Apex, Live-Musik im Nörgelbuff, eine Vielfalt von Bistros, Kneipen und Diskotheken.

Zur Pause beim Stadtbummel lädt »Cron & Lanz« ein – erleben Sie ein besonderes Café mit weithin berühmten Torten!

Starten Sie vom Waldschlösschen auch zu Ausflügen in die Dokumenta-Stadt Kassel mit ihren vielen Museen, über die Deutsche Märchenstraße in die kleinen Fachwerkstädte der Umgebung, in den nahen Harz oder an die Weser.



Die Akademie

Die Akademie Waldschlösschen besteht seit 1981. Sie bietet mit ihrem Seminarprogramm von rund 200 Veranstaltungen pro Jahr Bildung und Begegnung, Information und Orientierung.

Die von einer gemeinnützigen Stiftung getragene Einrichtung ist vom Land Niedersachsen als förderungsberechtigte Heimvolkshochschule anerkannt.

Die Akademie ist u.a. anerkannter Bildungspartner der Bundeszentrale für politische Bildung und des Bundesministeriums für Bildung und Forschung. Sie ist nach dem Verfahren der Lernerorientierten Qualitätsentwicklung (LQW) testiert.



Anreise

Das Waldschlösschen liegt 13 km südöstlich von Göttingen – im geographischen Zentrum Deutschlands.

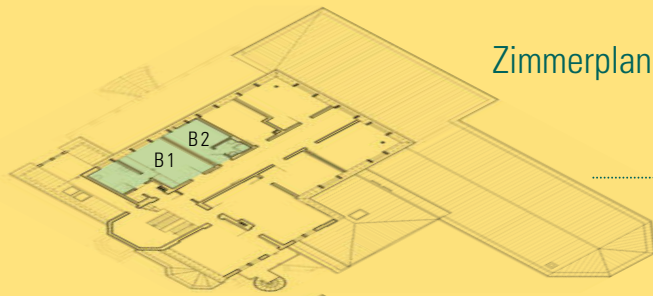
Das Haus ist schnell zu erreichen über den ICE-Bahnhof Göttingen. Von dort fahren Linienbusse binnen zwanzig Minuten direkt zum Waldschlösschen.

Auch mit dem Auto ist das Haus von den Autobahnen A7 und A38 in jeweils etwa 20 Minuten anzufahren.



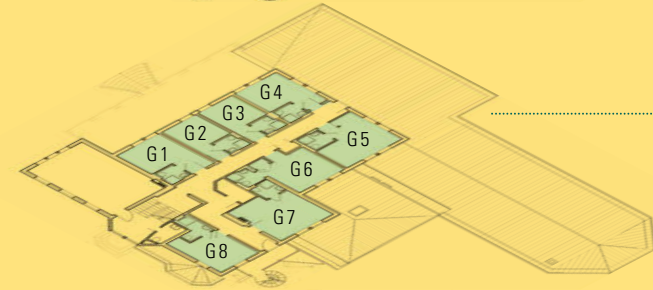
Zimmerplan

Waldschlösschen



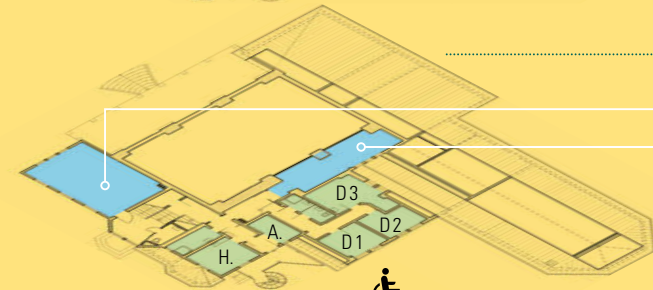
3. OG

Zimmer B1 + B2



2. OG

Zimmer G1 - G8



1. OG

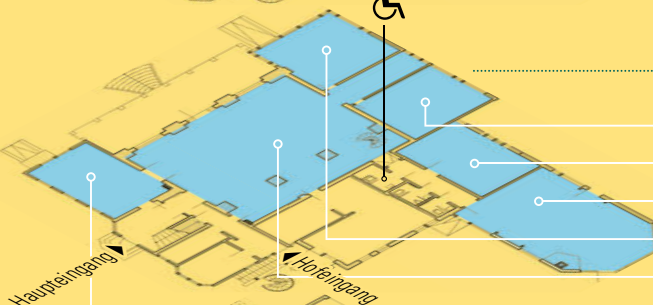
Bibliothek

Galerie

Hexenklause

Alkoven

Zimmer D1 - D3



EG

Grünes Zimmer

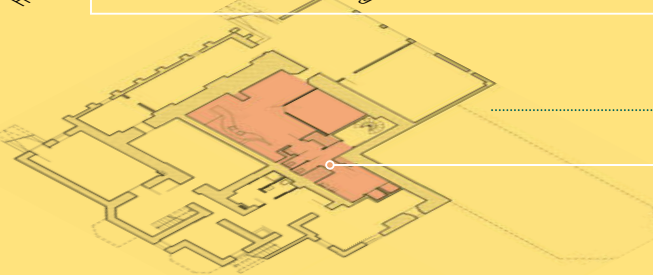
Hurkutzimmer

Kaminzimmer

Wintergarten

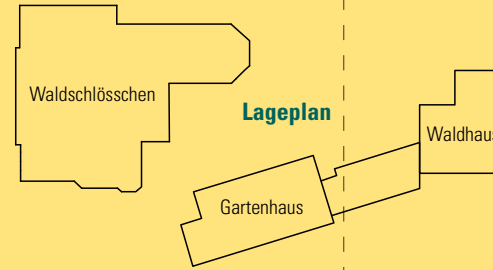
Großer Saal

Kleiner Saal



KG

Sauna

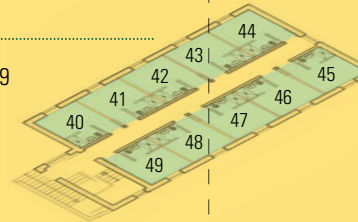


Lageplan

Gartenhaus

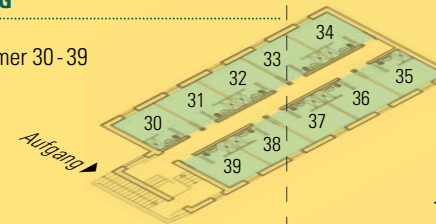
2. OG

Zimmer 40 - 49



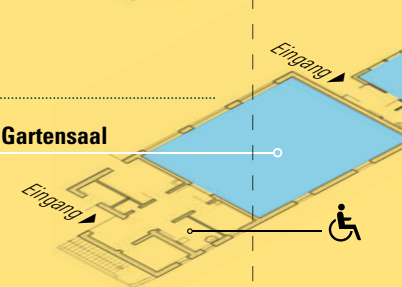
1. OG

Zimmer 30 - 39



EG

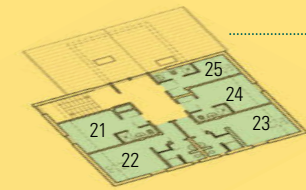
Großer Gartensaal



Waldhaus

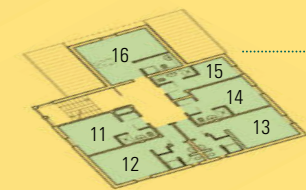
2. OG

Zimmer 21 - 25



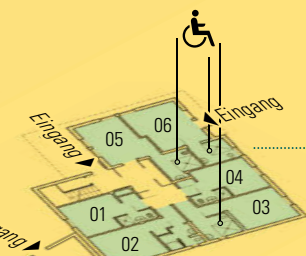
1. OG

Zimmer 11 - 16



EG

Zimmer 01 - 06

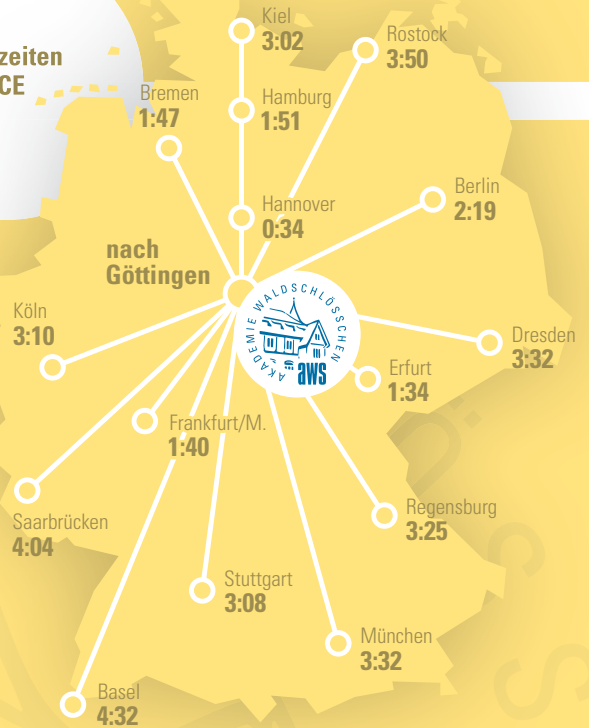


Kleiner Gartensaal



Planen Sie mit uns Ihre individuelle Veranstaltung.
Lassen Sie sich von uns beraten.
Wir freuen uns auf eine inspirierende
Zusammenarbeit.

Fahrtzeiten DB/ICE



Ihr Tagungshaus im Herzen Deutschlands

Akademie Waldschlösschen
Bildungs- und Tagungshaus
37130 Gleichen bei Göttingen

Tele 055 92 fon 92 77 0
Tele 055 92 fax 92 77 77

info@tagungshaus-waldschloesschen.de
www.tagungshaus-waldschloesschen.de